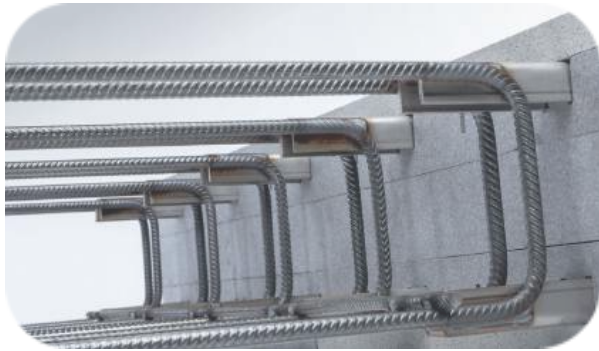


Thermokorb - Wärmedämmelement



Der Thermokorb ist ein wärmedämmendes, tragendes Verbindungselement zwischen Bauteilen aus Stahlbeton.



Achtung!

Folgende Daten benötigen wir bei einer Bestellung:

- Type
- Rippenhöhe
- Deckenstärke
- Version (nur bei TKA)
 - Standard = 12cm (nur bei RH 11cm)
 - V1 = 17cm
 - V2 = 22cm
- Brandschutzklasse
 - Bei REI120 Brandschutzplatten nur oben und unten, seitlicher Brandschutz ist gesondert zu bestellen.

Type		Deckenstärke cm	Länge je Korb (ohne/mit REI120) cm	Gewicht je Korb (ohne/mit REI120) kg	Preis je Korb mit R90	Preis je Korb mit REI120*
Momentenkorb	TKM 2	16 - 24	100	9,5 / 12,5	€ 155,00	€ 198,00
Momentenkorb	TKM 3	16 - 24	100	14,0 / 17,0	€ 198,00	€ 241,00
Momentenkorb	TKM 4	16 - 24	100	18,0 / 21,0	€ 243,00	€ 286,00
Momentenkorb	TKM 5	16 - 24	100	22,5 / 25,5	€ 288,00	€ 331,00
Momentenkorb	TKM 6	16 - 24	100	26,5 / 29,5	€ 333,00	€ 376,00
Momentenkorb	TKM 7	16 - 24	100	30,5 / 33,5	€ 379,00	€ 421,00
Momentenkorb	TKM 8	16 - 24	100	35,0 / 38,0	€ 426,00	€ 470,00
Momentenkorb	TKM 9	16 - 24	100	39,0 / 42,0	€ 474,00	€ 518,00
Momentenkorb	TKM 10	16 - 24	100	43,5 / 46,5	€ 538,00	€ 582,00

*feuerfeste Platte oben und unten

Es sind die technischen Richtlinien sowie die Informationen in der AVI Broschüre zu beachten - siehe www.avi.at.

Bei den Werten in der Spalte „Gewicht je Korb“ handelt es sich um Richtwerte.

Thermokorb Sondertypen sowie Schubdorne auf Anfrage.

Wandkörbe werden mit einem Rundum-Feuerfestschutz ausgestattet, damit verbunden ist ein Aufpreis von 12,60 € pro Korb.

Wird ein rundum Feuerwiderstand REI120 gewünscht, werden seitliche Brandschutzplatten aufgebracht mit Kosten in der Höhe von 12,60 € pro Korb.

Ab einer Dämmhöhe größer 28 cm oder einer asymmetrischen Zusatzdämmung wird ein Aufpreis von 21,50 € pro Korb verrechnet.

Ab einer Liefermenge im Wert von über 2.500 € erfolgt die Lieferung frachtkostenfrei, bei einer Liefermenge im Wert unter 2.500 € wird ein Frachtanteil in Höhe von 190,00 € verrechnet.

Bei erforderlicher Bereitstellung der Ware innerhalb von 2 Werktagen ab Bestelleingang wird ein Expresszuschlag von 20% des Nettowarenwertes verrechnet.

Bei Rückgabe von Standardkörben wird eine Manipulationsgebühr von 30% des Nettowarenwertes in Rechnung gestellt. Sondertypen können nicht zurückgenommen werden.

Type	Deckenstärke cm	Länge je Korb (ohne/mit REI120) cm	Gewicht je Korb (ohne/mit REI120) kg	Preis je Korb mit R90	Preis je Korb mit REI120*
Querkraftkorb	TKA 2	16 - 24	100	8,0 / 11,0	€ 131,00 / € 173,00
Querkraftkorb	TKA 3	16 - 24	100	11,5 / 14,5	€ 175,00 / € 216,00
Querkraftkorb	TKA 4	16 - 24	100	15,0 / 18,0	€ 219,00 / € 262,00
Querkraftkorb	TKA 5	16 - 24	100	18,0 / 21,0	€ 263,00 / € 305,00
Querkraftkorb	TKA 6	16 - 24	100	21,5 / 24,5	€ 307,00 / € 351,00
Querkraftkorb	TKA 7	16 - 24	100	24,5 / 27,5	€ 354,00 / € 397,00
Querkraftkorb	TKA 8	16 - 24	100	28,0 / 31,0	€ 402,00 / € 445,00
Querkraftkorb	TKA 9	16 - 24	100	31,5 / 34,5	€ 450,00 / € 493,00
Querkraftkorb	TKA 10	16 - 24	100	34,5 / 37,5	€ 499,00 / € 543,00
Attikaelement	AT / 2	16 - 24	30 / 33	6,0 / 7,5	€ 131,00 / € 161,00

*feuerfeste Platte oben und unten

Type	Deckenstärke cm	Länge je Korb (ohne/mit REI120) cm	Gewicht je Korb (ohne/mit REI120) kg	Preis je Korb mit R90	Preis je Korb mit REI120*
Typenreihe TKQ / R Rippenausführung					
Querkraftkorb	TKQ / R1	16 - 24	10	1,04 / 1,24	€ 83,00 / € 88,00
Querkraftkorb	TKQ / R2	16 - 24	20	2,08 / 2,48	€ 155,00 / € 160,00
Querkraftkorb	TKQ / R3	16 - 24	30	3,12 / 3,72	€ 223,00 / € 228,00

*feuerfeste Platte oben und unten

Es sind die technischen Richtlinien sowie die Informationen in der AVI Broschüre zu beachten - siehe www.avi.at.

Bei den Werten in der Spalte „Gewicht je Korb“ handelt es sich um Richtwerte.

Thermokorb Sondertypen sowie Schubdorne auf Anfrage.

Wandkörbe werden mit einem Rundum-Feuerfestschutz ausgestattet, damit verbunden ist ein Aufpreis von 12,60 € pro Korb.

Wird ein rundum Feuerwiderstand REI120 gewünscht, werden seitliche Brandschutzplatten aufgebracht mit Kosten in der Höhe von 12,60 € pro Korb.

Ab einer Dämmhöhe größer 28 cm oder einer asymmetrischen Zusatzdämmung wird ein Aufpreis von 21,50 € pro Korb verrechnet.

Ab einer Liefermenge im Wert von über 2.500 € erfolgt die Lieferung frachtkostenfrei, bei einer Liefermenge im Wert unter 2.500 € wird ein Frachtanteil in Höhe von 190,00 € verrechnet.

Bei erforderlicher Bereitstellung der Ware innerhalb von 2 Werktagen ab Bestelleingang wird ein Expresszuschlag von 20% des Nettowarenwertes verrechnet.

Bei Rückgabe von Standardkörben wird eine Manipulationsgebühr von 30% des Nettowarenwertes in Rechnung gestellt. Sondertypen können nicht zurückgenommen werden.